

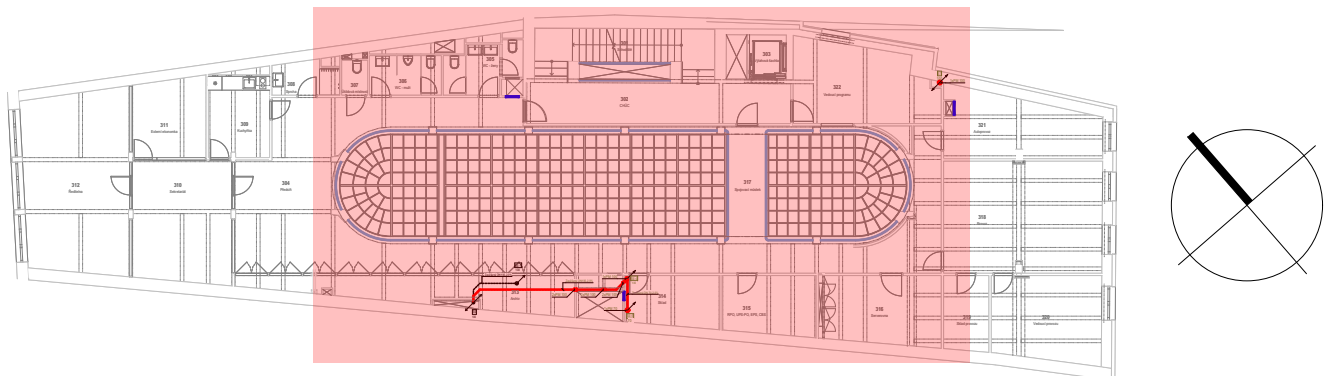
LEGENDA ZAŘIZOVACÍCH PŘEDMĚTŮ:

- Um UMYVADLO KERAMICKÉ, ZÁVĚSNÉ NA MODUL DO SDK
HORNÍ HRANA v800
+PODOMÍTKOVÝ MODUL PRO UMYVADLO DO SÁDROKARTONU
+SIFON VODNÍ CHROMOVANÝ
+STOJÁNKOVÁ PÁKOVÁ SMĚŠOVACÍ BATERIE
ODPAD DN50 v530
VODA SV/TV, 2 x RV DN 15 v580
- Wc ZÁVĚSNÝ KLOZET - KERAMICKÝ
HORNÍ HRANA v400
VODA SV DN 15 v 760
+PODOMÍTKOVÝ MODUL S NÁDRŽKOU DO SÁDROKARTONU
+INTEGROVANÝ ROHOVÝ VENTIL, SPLACHOVACÍ TLAČÍTKO 3/6 Wc
VODOROVNÝ ODPAD DN 100 v210
SLIM SEDÁTKO SOFTCLOSE
- Dř NEREZOVÝ DŘEZ NADDESKOVÝ S ODKAPOVOU PLOCHOU
SOUČÁSTÍ KUCHYNSKÉ LINKY
HORNÍ HRANA v900
+SIFON VODNÍ S PŘÍPOJKOU NA MÝČKU-PLASTOVÝ
+STOJÁNKOVÁ PÁKOVÁ SMĚŠOVACÍ BATERIE
ODPAD DN 50 v450
VODA SV KOMBINOVANÝ RV PRO MÝČKU DN 15 v 600
VODA TV, 1xRV DN 15 v 600
- Sp SPRCHOVÝ KOUT S VESTAVNOU VANIČKOU
+ VESTAVNÁ AKRYLÁTOVÁ VANIČKA
+ SPRCHOVÝ SLOUP (PÁKOVÁ BATERIE, HLAVOVÁ SPRCHA, RUČNÍ SPRCHA SE SPRCHOVOU HADICÍ)
+ SPRCHOVÉ DVEŘE
PŘÍPOJENÍ NA ODPAD DN50
PŘÍPOJENÍ NA VODU SV/TV 2xDN15

PŘESNÝ TYP ZAŘIZOVACÍCH PŘEDMĚTŮ BUDE URČEN SAMOSTANĚ NA ZÁKLADĚ VÝBĚRU JEJICH DODAVATELE
- UVEDENÉ ZAŘIZOVACÍ PŘEDMĚTY JSOU POUZE REFERENČNÍ
PŘI INSTALACI ZAŘIZOVACÍCH PŘEDMĚTŮ JE NUTNÁ KOORDINACE SE STAVEBNÍ ČÁSTÍ
- PROVÁDĚNÍ PODLAH, OBKLADŮ APOD.

LEGENDA ZNAČENÍ POTRUBÍ

- NAVRŽENÉ POTRUBÍ SPLAŠKOVÉ KANALIZACE PŘÍPOJOVACÍ / ZAVĚŠENÉ
- NAVRŽENÉ POTRUBÍ SPLAŠKOVÉ KANALIZACE ZAVĚŠENÉ, ODHLUČNĚNÉ
- STÁVAJÍCÍ POTRUBÍ SPLAŠKOVÉ KANALIZACE PŘÍPOJOVACÍ / ZAVĚŠENÉ
- STÁVAJÍCÍ POTRUBÍ SPLAŠKOVÉ KANALIZACE ZAVĚŠENÉ, ODHLUČNĚNÉ
- S1 S1 NAVRŽENÉ ODPADNÍ POTRUBÍ SPLAŠKOVÉ KANALIZACE / STÁVAJÍCÍ
- 1x PM 100 POŽÁRNĚ OCHRANNÁ MANŽETA
- DIMENZE POŽÁRNÍ MANŽETY DLE DN POTRUBÍ
- POŽÁRNĚ OCHRANNÁ MANŽETA (POŽÁRNÍ ODOLNOSTÍ min. 45 MINUT)
- POČET KUSŮ POŽÁRNĚ OCHRANNÉ MANŽETY



ZODPOVĚDNÝ PROJEKTANT	KONTROLOVAL	VYPRACOVAL	SOUŘADNÝ SYSTÉM - JTSK VÝŠKOVÝ SYSTÉM - Bpv <div>±0,000 = 215,36</div>
Ing. LUDĚK VALÍK	Ing. arch. MARTIN STRUHALA	Ing. LUKÁŠ ONDERKA	
Zdravotně technické instalace			

ČRo Olomouc - dostavba studií objektu Pavelčákova 2/19

Místo :	Pavelčákova 2/19, Olomouc - město, 779 00, parc. č. 463, 693	atelier38 ARCHITEKTURA - URBANISMUS zak. č.: A3819002 č.v.: D.1.4a-03
Investor:	Český rozhlas, Vinohradská 12, Praha 2, 120 99	
Stupeň :	Dokumentace pro stavební povolení	
Autoři :	Ing. arch. Tomáš Bindař, Ing. arch. Martin Struhala, Ing. arch. Adéla Spáčilová	
Zodp. projektant:	Ing. Luděk Valík - autorizovaný inženýr v oboru pozemní stavby, č. autorizace 1102452	
Vypracoval:	Ing. Lukáš Onderka	
Datum :	12 / 2023	
Púdorys 4.NP - rozvody kanalizace měř.: 1:50		

KANCELÁŘ: PORÁŽKOVÁ 142420, 702 00 OSTRAVA 1, TEL: 608 814 526, E-MAIL: ATELIER38@ATELIER38.CZ, ATELIER: SOLNA 30/13, 746 01 OPAVA, TEL: 774 383 383, E-MAIL: ATELIER38@ATELIER38.CZ